

# CAMPI ESTIVI

PARROCCHIA  
MARIA REGINA MUNDI



# ESTATE RAGAZZI

## CASALPINA DI PRADELTORNO

**12 - 18 giugno**  
5<sup>a</sup> elementare - 1<sup>a</sup> media

**19 - 25 giugno**  
2<sup>a</sup> - 3<sup>a</sup> - 4<sup>a</sup> elementare

**26 giugno - 2 luglio**  
2<sup>a</sup> - 3<sup>a</sup> media  
1<sup>a</sup> superiore

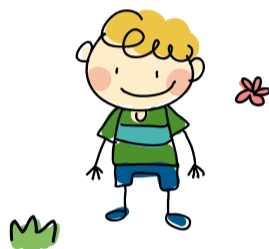
*Si parte in pullman e si ritorna con le famiglie dopo una giornata di condivisione*

**17 - 21 luglio**  
campo 2<sup>a</sup> - 5<sup>a</sup> superiore

*Un'esperienza di servizio e condivisione per crescere insieme*

ISCRIZIONE AI CAMPI:  
dal 26 aprile  
fino ad esaurimento posti.

*Gli iscritti al campo estivo potranno iscriversi, con diritto di precedenza, ad Estate ragazzi dal 26 aprile al 9 maggio.*



dalla 3<sup>a</sup> elementare alla 3<sup>a</sup> media

**dal 19 giugno  
al 14 luglio**

dalle 8.30 alle 17.30

*possibilità di iscriversi al pre-centro (7.30)*

ISCRIZIONE ALL'ESTATE RAGAZZI:  
dal 10 maggio  
fino ad esaurimento posti.

PER INFORMAZIONI E ISCRIZIONI

## UFFICIO CATECHISTICO

il martedì, mercoledì e giovedì  
dalle ore 16.30 alle ore 18.15

011 0718677

## QUOTA

CAMPI ESTIVI:	ESTATE RAGAZZI:
100 €	65 € la settimana singola 60 € da due settimane in su

PER 5<sup>a</sup> ELEMENTARE E 1<sup>a</sup> MEDIA:  
Campo + 4 settimane: 300 € (invece di 340€)

PER TUTTE LE ALTRE FASCE D'ETÀ:  
Campo + 3 settimane: 250 € (invece di 280 €)

È necessario fare la tessera NOI TORINO



## La SCUOLA DELL'INFANZIA MARIA REGINA MUNDI

propone

### ESTATE BIMBI

(dai 3 ai 6 anni)  
dal 3 al 28 luglio

### ESTATE INSIEME

(1<sup>a</sup> e 2<sup>a</sup> elementare)  
dal 12 giugno al 28 luglio

### PER INFORMAZIONI

SU ISCRIZIONI E COSTI

contattare la scuola

011 6068251

ore 9.00 - 12.00

*Nelle settimane in cui non c'è Estate Ragazzi, è possibile iscriversi a Estate Insieme anche i bambini di 3<sup>a</sup> - 4<sup>a</sup> - 5<sup>a</sup> elementare.*

